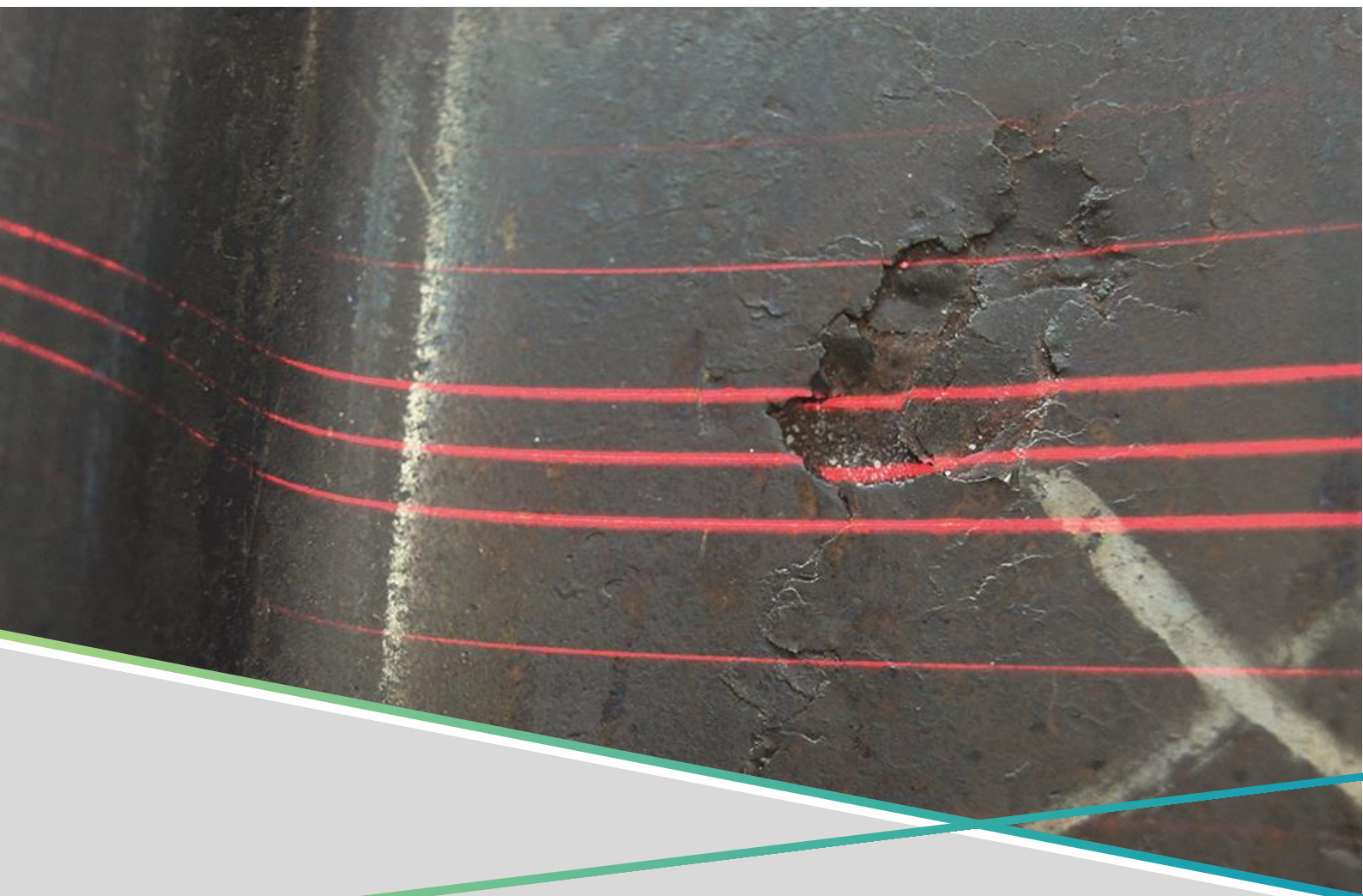


Messmodul "Defekte"

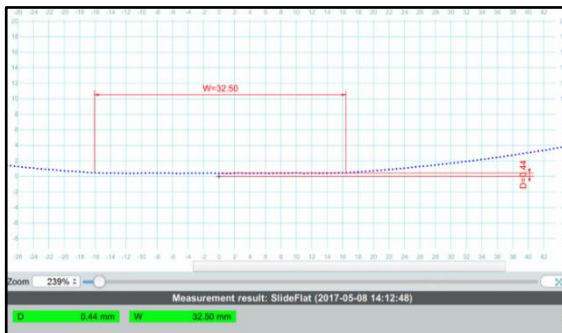




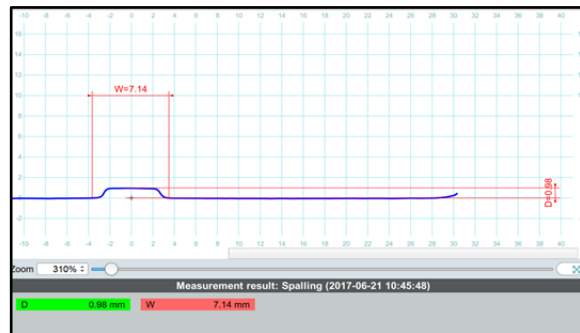
# 1 ANWENDUNG

Mit dem Modul „Defekte“ ist es möglich, binnen weniger Sekunden Defekte an Eisenbahnrädern, Schienen und Weichen zu klassifizieren. Dabei werden sowohl Flachstellen als auch Ausbröckelungen erkannt und evaluiert. Beim Messvorgang selbst wird der Defekt lediglich mit dem Sensor anvisiert. Ein grafischer und akustischer Tutor helfen bei der Sensorführung. Nach der Messung werden die Breite und die Tiefe des Defekts in Sekundenschnelle berechnet, am Sensor und am Tablet-PC angezeigt und automatisch mit Ihren individuellen Grenzwerten verglichen.

## Messgrößen:



Messmethode "SlidFLAT"



Messmethode "Spalling"

# 2 TECHNISCHE DATEN

<b>Kompatibilität</b>	CALIPRI C41, CALIPRI C42
<b>Messbereiche (BxT)</b>	Flachstelle: 15,0 x 0,1 bis 80,0 x 2,0 mm Ausbröckelung: 1,0 x 0,5 bis 50,0 x 5,0 mm
<b>Anwendungsbereich</b>	Für alle gängigen Räder von Vollbahnfahrzeugen, Stadt- und Straßenbahnen sowie für Schienen und Weichen
<b>Messgrößen</b>	Breite, Tiefe
<b>Produkt-ID</b>	CMM1007

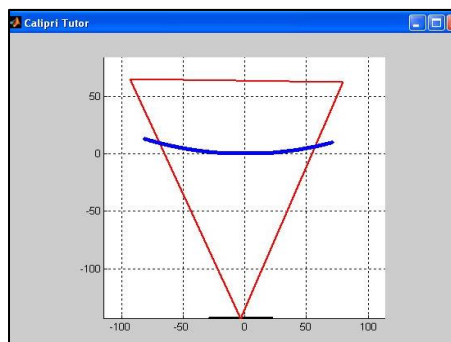
### 3 LIEFERUMFANG

- Software-Lizenz Messmodul „Defekte“
  - 2 Messmethoden (SlidFlat, Spalling)
  - Aktivierung auch im Nachhinein per Remote-Zugriff möglich

### 4 MESSVORGANG



Durchführung der Messung

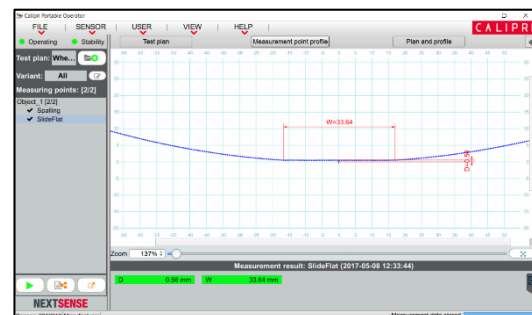


Sensorführung (Tutor)



Messergebnis am Sensor

UND



Messergebnis am Tablet-PC

Angebote & Live-Demonstrationen:

[sales@nextsense-worldwide.com](mailto:sales@nextsense-worldwide.com)



**HEXAGON**

**NEXTSENSE**

NEXTSENSE GmbH  
Straßganger Straße 295, 8053 Graz, AUSTRIA  
Phone +43 316 232 400 - 0, Fax +43 316 232 400 - 599  
office@nextsense-worldwide.com  
nextsense-worldwide.com | hexagonmi.com