





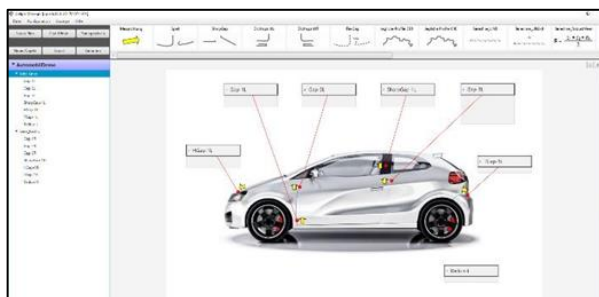
1 ANWENDUNG

Mit dem kabellosen Handmessgerät CALIPRI C14 bewerten Sie Spalten, Kanten und Designlinien hochgenau und in Sekundenschnelle. Die Messung erfolgt mit dem patentierten CALIPRI-Prinzip – einer Weiterentwicklung des Laserlichtschnittverfahrens mit automatischer Dreh- & Kippkorrektur - wodurch mögliche Ausrichtungsfehler des Sensors zum Messpunkt ausgeschlossen werden. Die Erstellung des jeweiligen Messplans erfolgt per Drag & Drop in der Software CALIPRI Manager. Der Anwender definiert dabei Position, Messmethode/-vorschrift, Auswertestrategie und Toleranzen der einzelnen Messpunkte. Anschließend erfolgt die Messung an den vorgegebenen Messpunkten mit einer kleinen Schwenkbewegung des Sensors. Dabei erfasst das Messgerät die Kontur aus unterschiedlichen Perspektiven – bis in die Tiefe des Spaltes oder vollständig rund um eine Falzkante. Die Messsoftware CALIPRI Portable Operator bewertet anschließend das Spaltmaß, den Versatz und die Radien ohne jegliche Extrapolation (mathematische Annahmen). Die Messwerte werden dem Anwender am Tablet-PC und am Sensor angezeigt und mit den vordefinierten Grenzwerten verglichen. Ein Ampelsystem zeigt dabei Unter- oder Überschreitungen an. Die Messdaten können abschließend als Bericht gedruckt oder als Datensatz exportiert und in bestehende Datenbanken übertragen werden.

Software



CALIPRI Portable Operator



CALIPRI Manager

2 TECHNISCHE DATEN

Genauigkeit	Absolut: Wiederholung:	< ± 30 µm < ± 15 µm
Sensor	Display: Bedienung: Akku: Gewicht: Abmessungen: Messfeld: Schutzart: Laserklasse:	2,4 Zoll TFT LCD Tasten Lithium-Ionen, Wechsel-Akku, Laufzeit ca. 4h/Akku 590 g 64 x 63 x 164 mm Ca. 50 x 50 mm IP 54 450nm, 2M
Tablet-PC	Display: Bedienung: Gewicht: Akku: Abmessungen: Schutzart: Betriebssystem:	10,1 Zoll WUXGA Touch (inkl. Eingabestift) 1.300 g Lithium-Ionen, Wechsel-Akku, Laufzeit ca. 5h/Akku 270 x 188 x 38 mm IP 65 Microsoft Windows® 10
Datenaufnahme	Technologie: Kipp- und Drehkorrektur:	Laserlichtschnitt Automatisch (patentiertes CALIPRI-Prinzip)
Datenübertragung	Sensor > Tablet-PC: Datenexport:	WLAN (2,4 GHz / 5 GHz) WLAN (802.11 a/b/g/n) Ethernet (10/100/1000 Mbit) Bluetooth (V4.0 + EDR 1)
Exportformate	Berichte: Datensätze:	PDF, Direktanbindung Drucker XML, CSV, DXF
Anwendung	Zur Bewertung von Standard- und Spezialspalten am Exterieur eines Fahrzeuges oder zur Bewertung von Falzkanten gepresster Einzelteile. Nicht für den Dauereinsatz als Inline-Messgerät geeignet.	
Produkt-ID	C14BD01	

Technische Daten



3 LIEFER- & LEISTUNGSUMFANG

- CALIPRI C14 Basissystem
 - Sensor, Abstandshalter, Gürtelklipp & Wechsel-Akku
 - Ersatz-Akku, Ladestation & -kabel
 - Tablet-PC mit Messsoftware „CALIPRI Portable Operator“ & Tragegurt
 - Selbsttest- und Abgleichvorrichtung (Prüfnormal)
 - Hartschalen-Koffer & Bedienungsanleitung
- Software-Lizenz Messmodul „Standard Gaps“
Messmethoden für Standard-Spalten
- Software-Lizenz Messmodul „Special Gaps“
Messmethoden für komplexe Spaltkonturen
- Messplanerstellungsoftware „CALIPRI Manager“
- Analysesoftware „Profile Analyzer“
- Falzkantenmesshilfe „FKM1“
- Service Package Standard
(1 Jahr gültig ab Auftragsbestätigung)



Add-Ons

- Software-Lizenz Messmodul „Seal Gaps“
 - Messmethoden zur Bewertung von Dichtspalten
 - Produkt-ID: CMM4003
- Software-Lizenz Messmodul „Shapes“
 - Messmethode zur Bewertung unterschiedlichster Linie-Radius-Linie-Konturen (z.B.: Falzkanten)
 - Produkt-ID: CMM9004
- Software-Lizenz Messmodul „Universal Profile“
 - Messmethode zur Bewertung beliebiger Konturen
 - Produkt-ID: CMM9001
- Software-Lizenz „CALIPRI Manager“ für Desktop-PC
 - Software-Tool zum Erstellen von Messplänen am Büro-Rechner
 - Produkt-ID: CSW1008
- Vor-Ort-Trainings für Anwender und Administratoren
 - Produkt-ID: CSM2011/AUT1 (Basistraining)
 - Produkt-ID: CSM2011/AUT2 (Expertentraining)

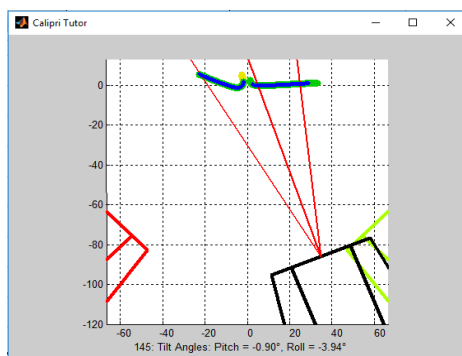
4 MESSVORGANG



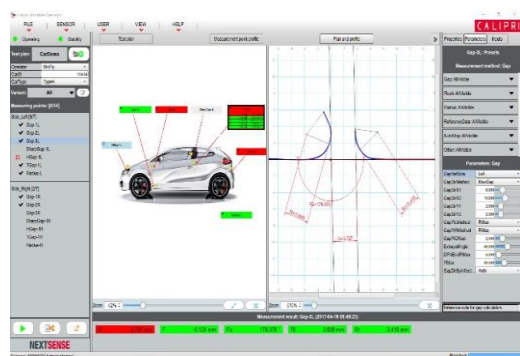
Erstellung eines Messplans



Durchführung der Messung



Sensor-Führung (Tablet-PC)



**Messergebnis am Tablet-PC
(und Sensor)**



HEXAGON

NEXTSENSE

NEXTSENSE GmbH
Straßganger Straße 295, 8053 Graz, AUSTRIA
Phone +43 316 232 400 - 0, Fax +43 316 232 400 - 599
office@nextsense-worldwide.com
nextsense-worldwide.com | hexagonmi.com