

CALIPRI

C4X

KONTROLLIERT
KOMPLEXE
KONTUREN



MESSMODUL „WEICHE“

Datenblatt

NEXTSENSE

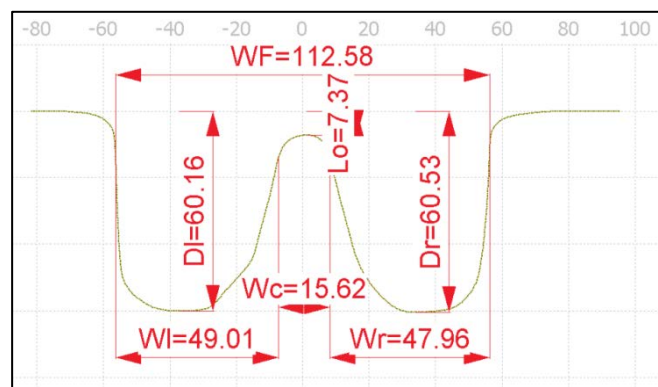
ANWENDUNG

Mit dem Modul „Weiche“ können Sie Querschnitte von Weichenherzen und Weichenzungen hochgenau vermessen. Wichtige Verschleißwerte wie die Absenkung der Herzspitze werden ermittelt und mit den von Ihnen definierten Grenzwerten verglichen. Eine handliche Hilfslehre aus CFK-Leichtbau erleichtert dabei die Führung des Sensors.

MESSGRÖSSEN:



METHODE "WEICHENZUNGE"



METHODE "WEICHENHERZ"

TECHNISCHE DATEN

LIEFERUMFANG:

- ✓ Software-Lizenz Messmodul Weiche
 - Aktivierung per Remote-Zugriff
 - 2 Messmethoden (Weichenzunge, Weichenherz)
- ✓ Linearführung
 - CFK-Hilfslehre in Hartschalenkoffer
 - Austauschbare Halterung für Sensor C40 oder C42

Verpackungsgröße	100 x 20 x 45 mm
Gewicht (Linearführung)	3 kg
Fahrweg (Schlitten)	550 mm
Kompatibilität	CALIPRI C40, CALIPRI C42
Produkt-IDs	CMM3003/C40 (für Calipri C40) CMM3003/C42 (für Calipri C42)



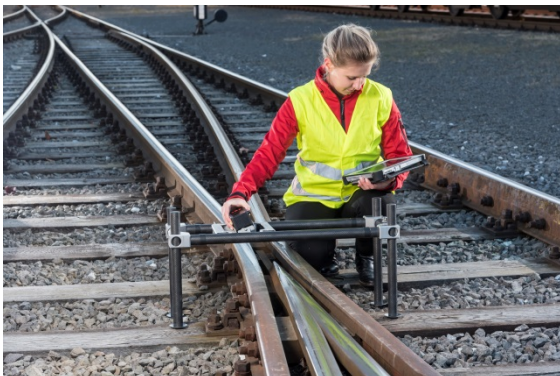
MESSVORGANG



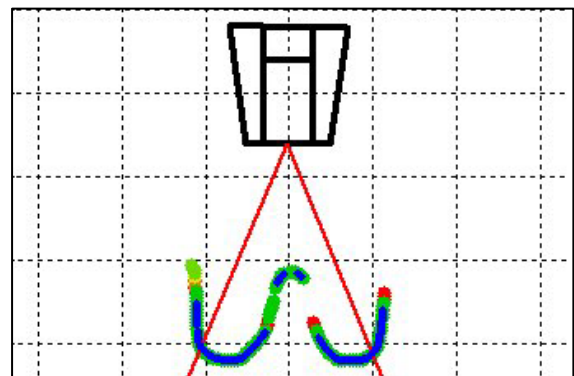
POSITIONIERUNG (LINEARFÜHRUNG)



SENSOR-BEFESTIGUNG (SCHLITTEN)



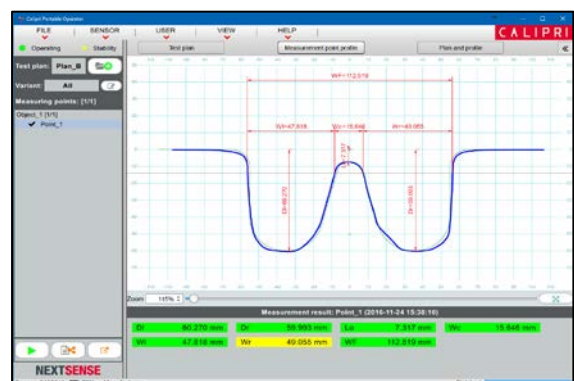
MESSUNG



SENSOR-FÜHRUNG (TUTOR)



MESSERGEBNIS (SENSOR)



MESSERGEBNIS (TABLET-PC)

Angebote & Live-Demonstrationen:
sales@nextsense.at